



АДМИНИСТРАЦИЯ НИЖНЕВАРТОВСКОГО РАЙОНА
Ханты-Мансийского автономного округа – Югры

ПОСТАНОВЛЕНИЕ

от 31.03.2022

№ 746

г. Нижневартовск

Об утверждении документации
по планировке территории

В соответствии со статьями 43, 45 Градостроительного кодекса Российской Федерации, постановлением Правительства Российской Федерации от 12.05.2017 № 564 «Об утверждении Положения о составе и содержании проектов планировки территории, предусматривающих размещение одного или нескольких линейных объектов», постановлением администрации района от 18.09.2019 № 1853 «Об утверждении Порядка подготовки документации по планировке территории и принятия решения об ее утверждении для размещения объектов на территории Нижневартовского района»:

1. Утвердить документацию по планировке территории для объекта «Разработка проектной документации по устройству, оборудованию и содержанию ледовой переправы р.Куль-Еган Северо-Ингольского месторождения» в составе:

1.1. Основная часть проекта планировки территории согласно приложению 1.

1.2. Основная часть проекта межевания территории согласно приложению 2.

2. Контроль за выполнением постановления возложить на исполняющего обязанности заместителя начальника управления – главного архитектора управления градостроительства, развития жилищно-коммунального комплекса и энергетики администрации района В.Ю. Прокофьева.

Исполняющий обязанности
главы района

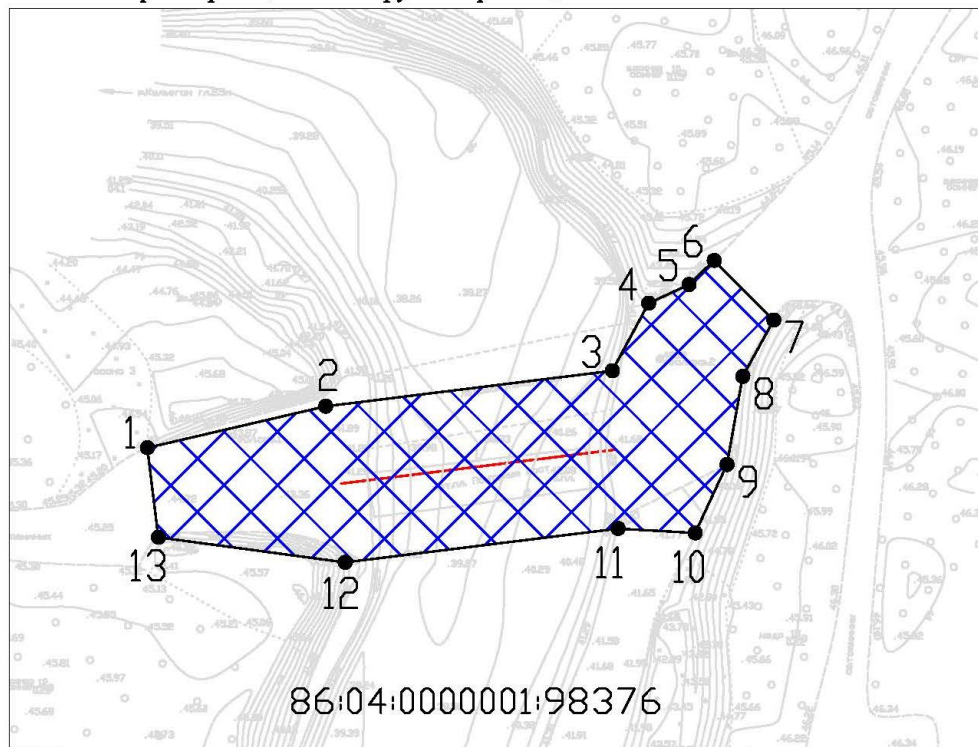
Х.Ж. Абдуллин

Приложение 1 к постановлению
 администрации района
 от 31.03.2022 № 746

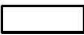



Основная часть проекта планировки территории
1. Проект планировки территории. Графическая часть
1.1 Чертежи границ зон планируемого размещения линейного объекта

Проект планировки территории для размещения линейного объекта Ханты-Мансийского автономного округа – Югры
 «Разработка проектной документации по устройству, оборудованию и содержанию ледовой переправы р.Куль-Еган
 Северо-Ингольского месторождения»
 Масштаб (1:1000)

Чертеж границ зон планируемого размещения линейных объектов



Условные обозначения

- | | |
|---|--|
|  | границы территории, в отношении которой осуществляется подготовка проекта планировки |
|  | границы зон планируемого размещения линейных объектов |
|  | границы земельных участков согласно сведениям ЕГРН |
| 4 | номер характерных точек границ зон планируемого размещения линейных объектов, в том числе точки начала и окончания |
| 86:04:0000001:98376 | кадастровый номер земельного участка |
|  | ледовая переправа |

2. Положение о размещении линейных объектов

2.1 Наименование, основные характеристики (категория, протяженность, проектная мощность, пропускная способность, грузонапряженность, интенсивность движения) и назначение планируемых для размещения линейных объектов, а также линейных объектов, подлежащих реконструкции в связи с изменением их местоположения

Проектом планировки территории не предусматривается реконструкция проектируемых объектов.

Проектом «Разработка проектной документации по устройству, оборудованию и содержанию ледовой переправы р.Куль-Еган Северо-Ингольского месторождения» предусматривается строительство ледовой переправы через р.Куль-Еган.

Технические показатели ледовой переправы

Таблица 1

Наименование	
Категория по ГОСТ Р 58948-2020	III
Интенсивность движения, авт./сут.	до 150
Протяженность ледовой переправы, м	45,8
Расчетная скорость основная, км/ч	10
Срок службы, лет	10
Число полос движения, шт	1
Ширина полосы движения, м	20,0
Грузоподъемность, тн	60
Наибольший продольный уклон на сопряжении, ‰	90

Согласно ГОСТ Р 58948-2020 ледовая переправа по продолжительности эксплуатации относится к регулярным (возобновляемым по одной и той же трассе каждую зиму в течение ряда лет).

Согласно ГОСТ Р 58948-2020 ледовая переправа по протяженности относится к малой.

Расчетная скорость движения определена на основании расчета по ГОСТ Р 58948-2020 (приложение А) из условия глубины воды 2,4 м – 10 км/ч.

План трассы ледовой переправы запроектирован из условия наименьшего ограничения скоростей и обеспечения безопасности движения.

Основным критерием выбора трассы служили минимизация ущерба окружающей природной среде, обеспечение высокой эксплуатационной надежности.

При выборе трассы учитывались инженерно-геологические условия района строительства, сложившаяся транспортная схема, наличие существующих коридоров коммуникаций.

Съезды к переправе запроектированы плавными, с уклоном не более 60 ‰.

В месте сопряжения ледовой переправы с берегом предусмотрена наморозка слоя льда.

Конструкция переходного участка переправы на ее съезде (выезде) должна иметь достаточную прочность, обеспечивающую требуемую грузоподъемность, при спаде и подъеме уровня воды в реке.

2.2. Перечень субъектов Российской Федерации, перечень муниципальных районов, городских округов в составе субъектов Российской Федерации, перечень поселений, населенных пунктов, внутригородских территорий городов федерального значения, на территориях которых устанавливаются зоны планируемого размещения линейных объектов

Зона планируемого размещения проектируемого объекта находится на землях лесного фонда, находящихся в ведении Мегионского лесничества, Куль-Еганского участкового лесничества, Куль-Еганского урочища).

В административном отношении проектируемые объекты расположены в Нижневартовском районе ХМАО-Югры, на территории Северо-Ингольского месторождения.

2.3. Перечень координат характерных точек границ зон планируемого размещения линейных объектов

Координаты границ земельных участков, необходимых для размещения проектируемого объекта, в графических материалах определены в МСК-86 (4 зона)

Перечень координат характерных точек границ зоны планируемого размещения

№	X	Y
1	894129.46	4376885.44
2	894136.29	4376914.95
3	894142.17	4376962.39
4	894153.36	4376968.42
5	894156.44	4376975.10
6	894160.44	4376979.22
7	894150.59	4376989.10
8	894141.25	4376984.00
9	894126.66	4376981.37
10	894115.36	4376976.11
11	894116.08	4376963.31
12	894110.48	4376918.15
13	894114.63	4376887.28

2.4. Перечень координат характерных точек границ зон планируемого размещения линейных объектов, подлежащих реконструкции в связи с изменением их местоположения

Проектом планировки территории не предусматривается реконструкция проектируемых объектов.

2.5. Предельные параметры разрешенного строительства, реконструкции объектов капитального строительства, входящих в состав линейных объектов в границах зон их планируемого размещения

Предельное количество этажей и (или) предельная высота объектов капитального строительства, входящих в состав линейных объектов, в границах каждой зоны планируемого размещения таких объектов не подлежат установлению.

Минимальные отступы от границ земельных участков в целях определения мест допустимого размещения объектов капитального строительства, которые входят в состав линейных объектов и за пределами которых запрещено строительство таких объектов, в границах каждой зоны планируемого размещения объектов капитального строительства, входящих в состав линейных объектов проектом не устанавливаются.

Учитывая основные технические характеристики проектируемого объекта, проектом планировки территории определены границы зоны его планируемого размещения.

Общая зона планируемого размещения проектируемого объекта составляет 0,2612 га.

Площади земельных участков, необходимые для строительства и эксплуатации проектируемого объекта

Таблица 2

Наименование объекта	Площадь вновь испрашиваемых земельных участков, га	Земельные участки, занятые водным объектом га	Площадь по земельным участкам, арендованным ранее, га	Зона застройки, га
Ледовая переправа через р.Куль-Еган	0,1561	0,1051	-	0,2612

2.6. Информация о необходимости осуществления мероприятий по защите сохраняемых объектов капитального строительства (здание, строение, сооружение, объекты, строительство которых не завершено), существующих и строящихся на момент подготовки проекта планировки территории, а также объектов капитального строительства, планируемых к строительству в соответствии с ранее утвержденной документацией по планировке территории, от возможного негативного воздействия в связи с размещением линейных объектов

Осуществление мероприятий по защите сохраняемых объектов капитального строительства (существующих и строящихся на момент подготовки проекта планировки территории) и объектов капитального строительства, планируемых к строительству в соответствии с ранее утвержденной документацией по планировке территории, не предусмотрено.

2.7. Информация о необходимости осуществления мероприятий по сохранению объектов культурного наследия от возможного негативного воздействия в связи с размещением линейных объектов

На территории размещения проектируемого объекта, объекты культурного наследия, включенные в Единый государственный реестр объектов культурного наследия Российской Федерации, выявленные объекты культурного наследия и объекты, обладающие признаками объекта культурного наследия, отсутствуют.

2.8. Информация о необходимости осуществления мероприятий по охране окружающей среды

Мероприятия по охране окружающей среды предусмотрены в проектной документации.

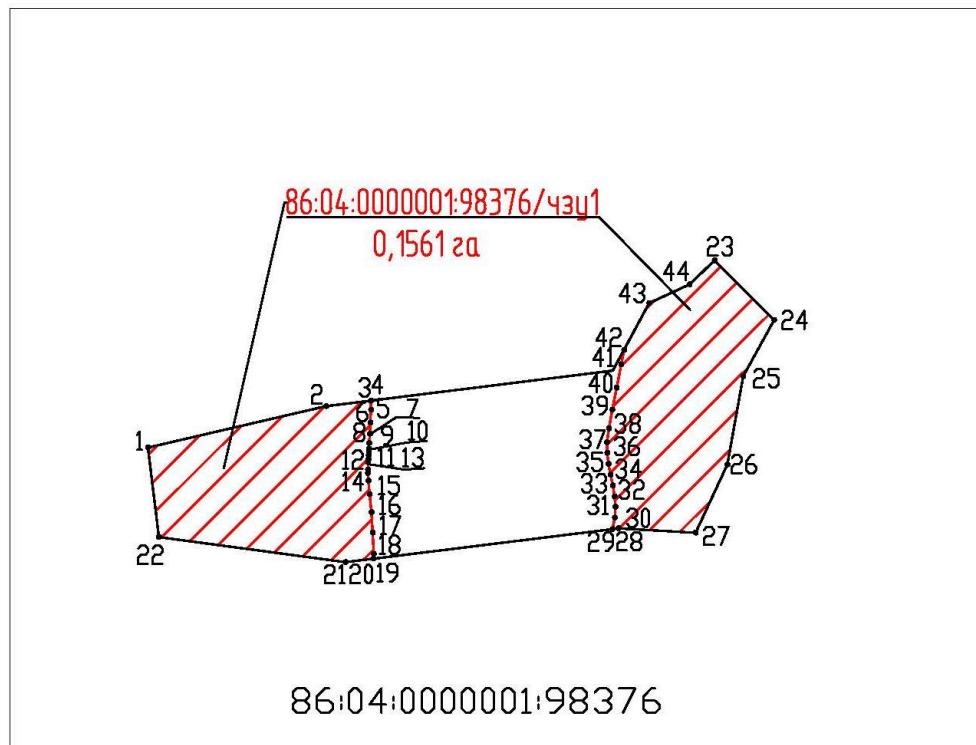
2.9. Информация о необходимости осуществления мероприятий по защите территории от чрезвычайных ситуаций природного и техногенного характера, в том числе по обеспечению пожарной безопасности и гражданской обороне

Мероприятия по защите территории от чрезвычайных ситуаций природного и техногенного характера и мероприятия по обеспечению пожарной безопасности предусмотрены в проектной документации.

Основная часть проекта межевания территории

1. Проект межевания территории. Графическая часть

Проект межевания территории для размещения линейного объекта Ханты-Мансийского автономного округа – Югры
«Разработка проектной документации по устройству, оборудованию и содержанию ледовой переправы р.Куль-Еган
Северо-Ингольского месторождения»
Масштаб (1:1000)



Условные обозначения

	границы планируемых и существующих элементов планировочной структуры
	границы образуемого земельного участка на землях лесного фонда
	границы земельных участков согласно сведениям ЕГРН
	номер характерных точек поворота (концевые) границ образуемого земельного участка
86:04:0000001:98376	кадастровый номер земельного участка
<u>86:04:0000001:98376:341</u>	условный номер образуемого земельного участка на землях лесного фонда/
0,1561 га	площадь образуемого земельного участка

2. Проект межевания территории. Текстовая часть

2.1. Перечень образуемых земельных участков

Проектом межевания территории определены площади и границы земельных участков под строительство объекта «Разработка проектной документации по устройству, оборудованию и содержанию ледовой переправы р.Куль-Еган Северо-Ингольского месторождения». Строительство осуществляется на вновь отводимой территории в Нижневартовском районе Ханты-Мансийского автономного округа.

Границы и координаты земельных участков в графических материалах Проекта определены в местной системе координат Ханты-Мансийского автономного округа - Югры – МСК-86.

Земельный участок образуется из земельного участка с кадастровым номером 86:04:0000001:98376.

Координаты образуемого земельного участка, необходимого для размещения проектируемого объекта на территории Ханты-Мансийского автономного округа – Югры, в графических материалах определены в МСК-86.

Границы территорий объектов культурного наследия, особо охраняемых природных территорий, границы зон действия публичных сервитутов в районе работ отсутствуют и их отображение на чертеже межевания не требуется.

Расчет полосы отвода земельных участков для выполнения работ по строительству проектируемого объекта произведен с учетом действующих норм отвода земель.

Перечень образуемых земельных участков

Таблица 1

Условные номера образуемых земельных участков	Кадастровые номера земельных участков, из которых образуются земельные участки	Категория земель	Площадь образуемых земельных участков, га	Способы образования земельных участков	Сведения об отнесении (неотнесении) образуемых земельных участков к территории общего пользования
86:04:0000001:98376:ЗУ1	86:04:0000001:98376	Земли лесного фонда	0,1561	Образование земельного участка путем раздела с сохранением исходного	Не относится к территории общего пользования

Целевое назначение лесов – защитные.

Вид разрешенного использования – строительство, реконструкция, эксплуатация линейных объектов; заготовка древесины.

Количественные и качественные характеристики проектируемого лесного участка:

Характеристика насаждений лесного участка

Таблица 2

Целевое назначение лесов	Участковое лесничество/ урочище (при наличии)	Лесной квартал	Лесотаксационный выдел	Преобладающая порода	Площадь (га)/ запас древесины (куб.м)	В том числе по группам возраста древостоя (га/куб. м)			
						молодняки	средне-возрастные	приспевающие	спелые и перестойные
1	2	3	4	5	6	7	8	9	10
защитные ОЗУ: Водоохранная зона	Куль-Еганское / Куль-Еганское	438	54	Б	0,0767 / 7				0,0767/ 7
защитные ОЗУ: Водоохранная зона	Куль-Еганское / Куль-Еганское	438	55	С	0,0794 / 6	0,0794/ 6			
ВСЕГО:					0,1561 / 13	0,0794/6	-	-	0,0767/ 7

Сведения об особо защитных участках лесов (ОЗУ), особо охраняемых природных территориях (ООПТ), зонах с особыми условиями использования территорий на лесном участке

Таблица 3

Наименование участкового лесничества	Наименование урочища (при наличии)	Виды ОЗУ, наименование ООПТ, виды зон с особыми условиями использования территорий	Перечень лесных кварталов или их частей	Перечень лесных выделов или их частей	Площадь (га)
1	2	3	4	5	6
Куль-Еганское	Куль-Еганское	ОЗУ:Водоохранная зона	438	54	0,0767
Куль-Еганское	Куль-Еганское	ОЗУ:Водоохранная зона	438	55	0,0794

2.2 Перечень координат характерных точек образуемых земельных участков

86:04:0000001:98376:3У1

Номер точки	X	Y			
1	894129.46	4376885.44	22	894114.63	4376887.28
2	894136.29	4376914.95	23	894160.44	4376979.22
3	894137.21	4376922.37	24	894150.59	4376989.10
4	894135.70	4376922.36	25	894141.25	4376984.00
5	894133.61	4376922.28	26	894126.66	4376981.37
6	894131.72	4376922.17	27	894115.36	4376976.11
7	894130.23	4376922.07	28	894116.08	4376963.31
8	894129.30	4376922.03	29	894115.96	4376962.34
9	894128.72	4376922.01	30	894117.87	4376962.72
10	894128.13	4376921.98	31	894119.61	4376962.82
11	894127.55	4376921.95	32	894121.38	4376962.68
12	894126.98	4376921.91	33	894123.17	4376962.39
13	894125.81	4376921.85	34	894124.96	4376962.02
14	894125.23	4376921.85	35	894126.76	4376961.68
15	894124.00	4376921.94	36	894128.55	4376961.46
16	894121.75	4376922.16	37	894130.32	4376961.45
17	894118.75	4376922.44	38	894132.61	4376961.74
18	894115.35	4376922.67	39	894135.73	4376962.32
19	894111.85	4376922.81	40	894139.37	4376963.03
20	894111.06	4376922.80	41	894143.19	4376963.80
21	894110.48	4376918.15	42	894145.61	4376964.24
			43	894153.36	4376968.42
			44	894156.44	4376975.10

Координаты образуемых земельных участков, необходимых для размещения проектируемого объекта на территории Ханты-Мансийского автономного округа – Югры, в графических материалах определены в МСК-86 (4 зона).

2.3. Сведения о границах территории, применительно к которой осуществляется подготовка проекта межевания, содержащие перечень координат характерных точек таких границ в системе координат, используемой для ведения Единого государственного реестра недвижимости.

Сведения о границах территории, в отношении которой утвержден проект межевания, содержащие перечень координат характерных точек этих границ в системе координат, используемой для ведения Единого государственного реестра недвижимости, отсутствуют.

2.4. Вид разрешенного использования образуемых земельных участков, предназначенных для размещения линейных объектов и объектов капитального строительства, проектируемых в составе линейного объекта, а также существующих земельных участков, занятых линейными объектами и объектами капитального строительства, входящими в состав линейных объектов, в соответствии с проектом планировки территории

Виды разрешённого использования для земельных участков лесного фонда устанавливаются в соответствии со ст.25 Лесного Кодекса РФ.

Вид разрешённого использования земельных участков

Таблица 8

Кадастровый номер земельного участка	Площадь земельного участка, га	Вид разрешенного использования	Категория земель
86:04:0000001:98376:ЗУ1	0,1561	Строительство, реконструкция, эксплуатация линейных объектов; заготовка древесины	Земли лесного фонда
Итого	0,1561		